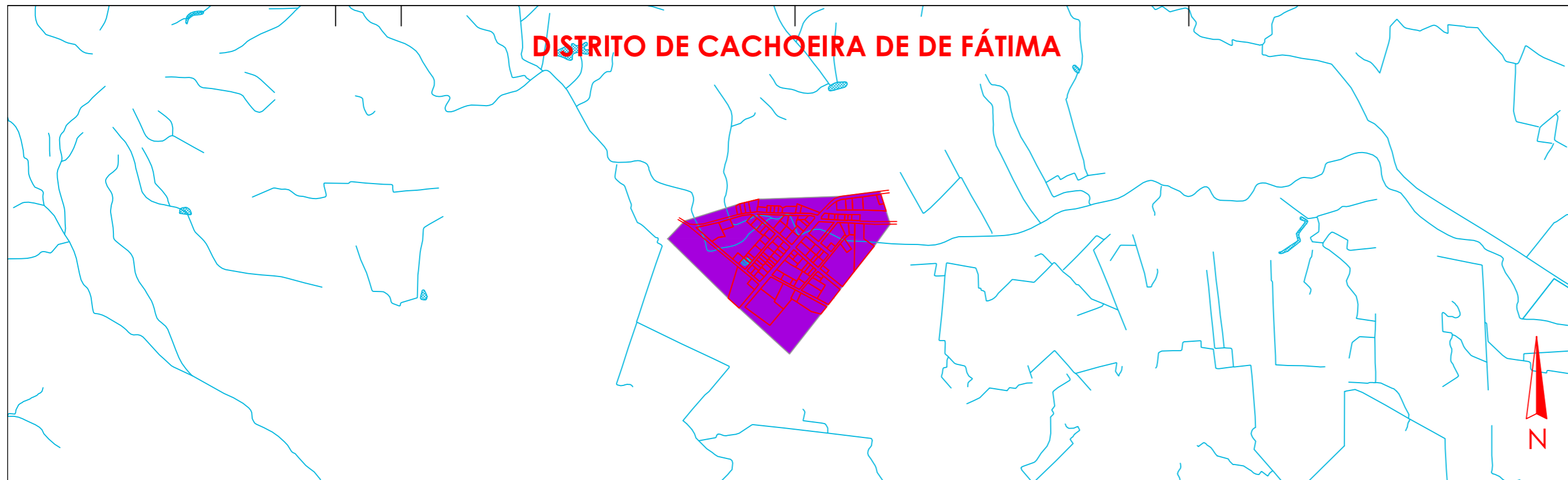
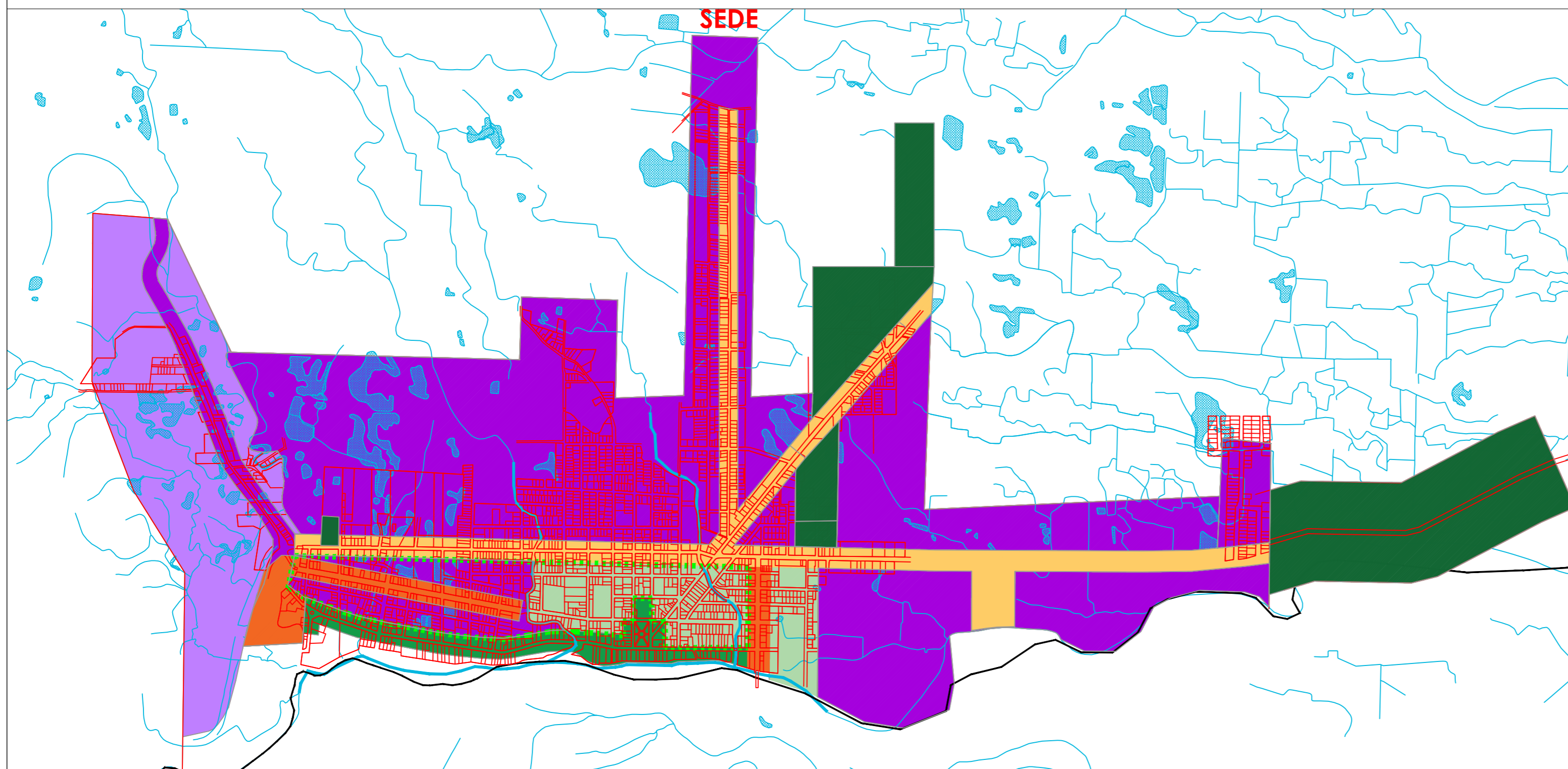


DISTRITO DE CACHOEIRA DE DE FÁTIMA



LEGENDA

- zona preferencialmente residencial 01
- zona preferencialmente residencial 02
- zona mista central
- corredor de miscigenação 01
- corredor de miscigenação 02
- eixo cultural
- zona industrial
- área para adoção do instrumento PEUC (de acordo com o artigo 81)



Coordenadas do Perímetro Urbano de Praia Grande em UTM J22

- P1: Longitude UTM: 600174.00 m E, Latitude UTM: 6769064.00 m S
- P2: Longitude UTM: 600183.00 m E, Latitude UTM: 6769905.00 m S
- P3: Longitude UTM: 599977.00 m E, Latitude UTM: 6770229.00 m S
- P4: Longitude UTM: 599809.00 m E, Latitude UTM: 6770674.00 m S
- P5: Longitude UTM: 599818.00 m E, Latitude UTM: 6771350.00 m S
- P6: Longitude UTM: 600113.00 m E, Latitude UTM: 6771319.00 m S
- P7: Longitude UTM: 600374.00 m E, Latitude UTM: 6770793.00 m S
- P8: Longitude UTM: 601527.00 m E, Latitude UTM: 6770755.00 m S
- P9: Longitude UTM: 601532.00 m E, Latitude UTM: 6771010.00 m S
- P10: Longitude UTM: 601921.00 m E, Latitude UTM: 6771054.00 m S
- P11: Longitude UTM: 601914.00 m E, Latitude UTM: 6770607.00 m S
- P12: Longitude UTM: 602179.00 m E, Latitude UTM: 6770614.00 m S
- P13: Longitude UTM: 602202.00 m E, Latitude UTM: 6772063.00 m S
- P14: Longitude UTM: 602478.00 m E, Latitude UTM: 6772051.00 m S
- P15: Longitude UTM: 602449.00 m E, Latitude UTM: 6770610.00 m S
- P16: Longitude UTM: 602699.00 m E, Latitude UTM: 6770626.00 m S
- P17: Longitude UTM: 602715.00 m E, Latitude UTM: 6771064.00 m S
- P18: Longitude UTM: 603052.00 m E, Latitude UTM: 6771055.00 m S
- P19: Longitude UTM: 603075.00 m E, Latitude UTM: 6771811.00 m S
- P20: Longitude UTM: 603235.00 m E, Latitude UTM: 6771817.00 m S
- P21: Longitude UTM: 603145.00 m E, Latitude UTM: 6770159.00 m S
- P22: Longitude UTM: 604330.00 m E, Latitude UTM: 6770212.00 m S
- P23: Longitude UTM: 604342.00 m E, Latitude UTM: 6770448.00 m S
- P24: Longitude UTM: 604530.00 m E, Latitude UTM: 6770422.00 m S
- P25: Longitude UTM: 604529.00 m E, Latitude UTM: 6770227.00 m S
- P26: Longitude UTM: 605099.00 m E, Latitude UTM: 6770210.00 m S
- P27: Longitude UTM: 605773.00 m E, Latitude UTM: 6770563.00 m S
- P28: Longitude UTM: 605878.00 m E, Latitude UTM: 6770314.00 m S

Inicia-se no P1 seguindo até o P28, após, segue a margem do Rio Mampituba até o P1.

Coordenadas Geográficas do Corredor de Miscigenação 01 em UTM J22

- P1: Longitude UTM: 601557.00 m E, Latitude UTM: 6769743.00 m S
- P2: Longitude UTM: 601547.00 m E, Latitude UTM: 6769664.00 m S
- P3: Longitude UTM: 600579.00 m E, Latitude UTM: 6769865.00 m S
- P4: Longitude UTM: 600569.00 m E, Latitude UTM: 6769820.00 m S
- P5: Longitude UTM: 600640.00 m E, Latitude UTM: 6769731.00 m S
- P6: Longitude UTM: 600638.00 m E, Latitude UTM: 6769617.00 m S
- P7: Longitude UTM: 600395.00 m E, Latitude UTM: 6769623.00 m S
- P8: Longitude UTM: 600493.00 m E, Latitude UTM: 6769912.00 m S
- P9: Longitude UTM: 600582.00 m E, Latitude UTM: 6769958.00 m S

Inicia-se no P1 seguindo por P2, P3, P4, P5, P6, P7, P8, P9 de onde segue para P1 fechando o polígono.

Coordenadas Geográficas da Expansão da Zona Industrial em UTM J22

- P1: Longitude UTM: 604536.00 m E, Latitude UTM: 6769991.00 m S
- P2: Longitude UTM: 604537.00 m E, Latitude UTM: 6770227.00 m S
- P3: Longitude UTM: 605100.00 m E, Latitude UTM: 6770209.00 m S
- P4: Longitude UTM: 605769.00 m E, Latitude UTM: 6770558.00 m S
- P5: Longitude UTM: 605884.00 m E, Latitude UTM: 6770320.00 m S

Inicia-se no P1 seguindo por P2, P3, P4, P5 de onde segue para P1, seguindo o contorno do Rio Mampituba fechando o polígono.

ELABORAÇÃO DA REVISÃO E ATUALIZAÇÃO DO PLANO DIRETOR DO MUNICÍPIO DE PRAIA GRANDE - SC

PREFEITURA MUNICIPAL DE PRAIA GRANDE

ANEXO 1 - ZONEAMENTO URBANO

RESPONSÁVEL TÉCNICO: Thiago Leffa da Silva, Arquiteto e Urbanista CAU A123435-8

ESCALA: 1:15.000

